

En velferdsstat er en stat som i betydelig grad garanterer samfunnets medlemmer hjelp hvis de skulle komme ut for helsesvikt, sosial nød eller tap av inntekt, for eksempel ved arbeidsledighet eller alderdom, og som sikrer den enkelte rett til utdanning.

Offentlige ordninger velferdsstaten tilbyr:

- sosialpolitiske ordninger, som alders- og uførepensjon, arbeidsledighetstrygd og sosialstøtte;
- helse- og omsorgstjenester, som sykehus og aldershjem;
- utdanningsinstitusjoner, som skoler og universiteter;
- familiepolitiske ordninger, som barnetrygd, foreldrepermisjon og barnehager.

Velferdsstaten er et omfattende system, som alle møter på i det vanlige, daglige livet. Systemet er en sikkerhet og trygghet for folket. Velferdsstaten kan ansees som byggestein for det norske samfunnet.

Selv om vi møter og kjenner på alle velferdsstats goder og ordninger hver dag, kan det være lett å bli litt lost i systemet. Det er lett å glemme hvor ofte vi faktisk bruker og trenger de tjenestene velferdsstaten tilbyr.

Største utfordringen i prosjektet er å lage en samlende, helhetlig visuell profil for et så komplisert, omfattende system. Det er mange ulike komponenter som må visualiseres og samles sammen på en logisk, informerende og oversiktig måte.

Målet med den visuelle profilen er å bevisstgjøre folket om velferdsstaten. Vise hva er det som inngår i ordningene, hvor ofte møter man på dem og hvor ofte får man nytte av dem.

Strategien for utførelse av profilen, er å utarbeide en oversiktig visualisering av systemet, som gjør navigering innenfor det lettere.

Et forslag til visuell utforming av profilen, er en samling av logoer/symboler som representerer/tilsvarer de forskjellige offentlige ordninger velferdsstaten tilbyr.

Alle logoene er basert på en hovedlogo til velferdsstaten. Hovedformen på logoene forblir den samme, men farger og symboler inne, forandrer seg.

Velferdsstatslogoene skal ikke erstatte de eksisterende logoene til institusjoner som inngår velferdsstatsordningene (f.eks. nav). De skal heller ha et symbiotisk forhold, hvor begge to kan brukes. Aktuelle flater for logoene inkluderer fasader på bygninger (sykehus, skoler, nav, etc.), dokumenter/brev, nettsider.

I tillegg til logoene, kan enkle illustrasjoner/animasjoner brukes som en del av profilen. Aktuelle flater for dem inkluderer velferdsstatens egen nettside, plakater, flyers, reklamefilm etc.

Logoer/Symboler



Velferdsstaten

Den grundige,
generelle formen/logoen
for velferdsstaten



Helsetjenester

Sykehjem
Gamlehjem
Etc.



Familiepolitiske ordninger

Barnetrygd
Foreldrepensjon
Barnehage
Etc.



Utdanningsintitusjoner

Skoler
Universiteter/Høyskoler
Etc.



Sosialpolitiske ordninger

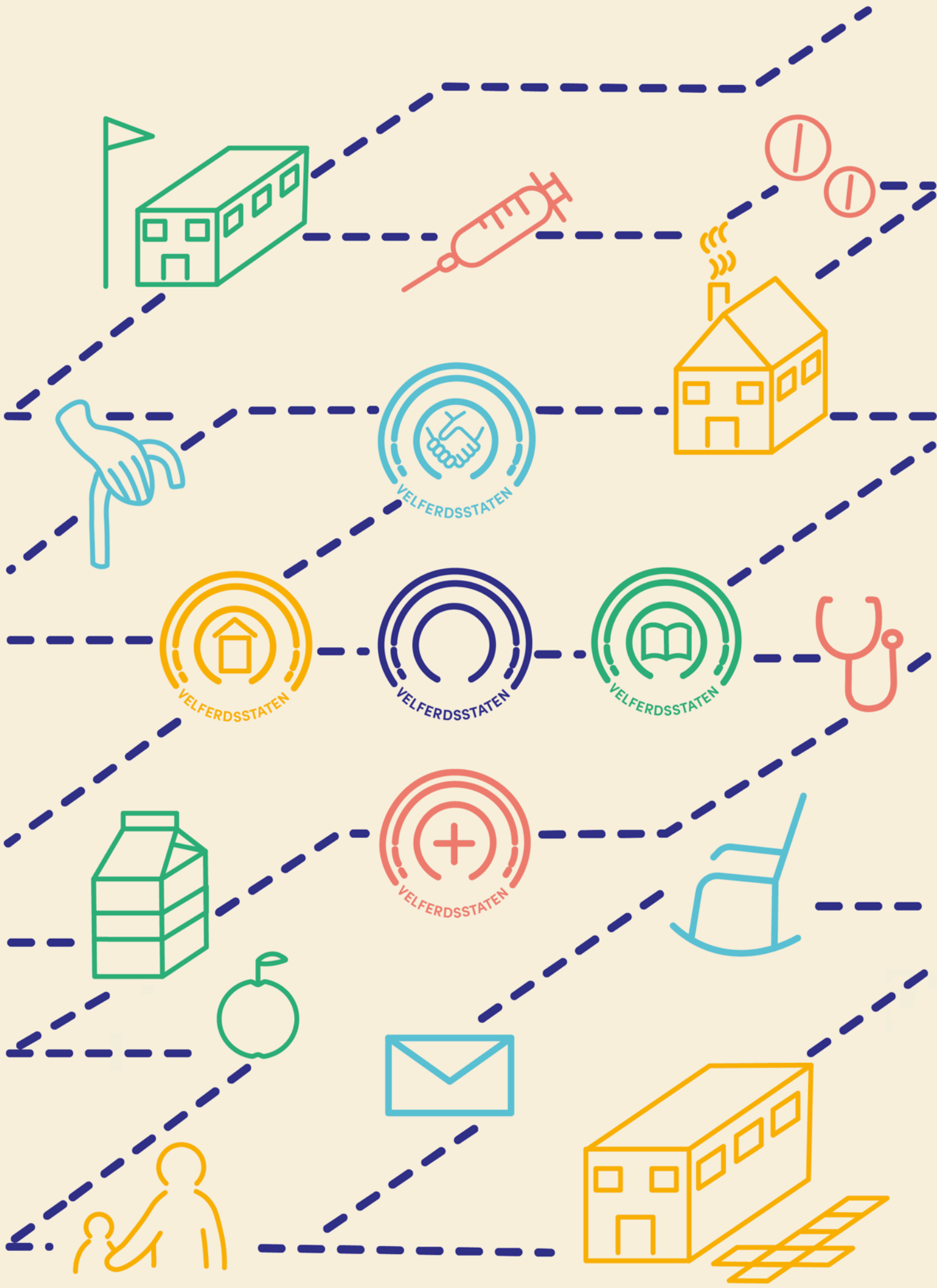
Pensjon
Trygd
Sosialstøtte
Etc.

Illustrasjoner

kart over velferdsstaten.

- plakater,
- reklamefilmer,
- flyers etc.







Velferdsstaten x +

← → ↻ www.velferdsstaten.no/kart

Kart over velferdsstaten

The graphic consists of a grid of dashed lines forming a series of interconnected shapes. The icons are arranged as follows:

- Top row: Graduation cap, book, house, hospital.
- Second row: Prohibited signs, milk carton, apple, rocking chair.
- Third row: Factory, house, envelope, syringe, building.
- Bottom row: Building, person, hand, stethoscope.

On the left side, there are five circular logos for 'VELFERDSSTATEN' with different colored icons inside: a graduation cap, a book, a plus sign, a house, and a handshake.

